



УПРАВЛЕНИЕ ФЕДЕРАЛЬНОЙ СЛУЖБЫ  
ГОСУДАРСТВЕННОЙ СТАТИСТИКИ  
ПО АРХАНГЕЛЬСКОЙ ОБЛАСТИ  
И НЕНЕЦКОМУ АВТОНОМНОМУ ОКРУГУ

# Оперативные итоги миграционного движения населения Ненецкого автономного округа



за январь – октябрь 2022 года



УПРАВЛЕНИЕ ФЕДЕРАЛЬНОЙ СЛУЖБЫ  
ГОСУДАРСТВЕННОЙ СТАТИСТИКИ  
ПО АРХАНГЕЛЬСКОЙ ОБЛАСТИ  
И НЕНЕЦКОМУ АВТОНОМНОМУ ОКРУГУ

# Оперативные итоги миграционного движения населения

Ненецкого автономного округа

за январь — октябрь 2022 года

- 01 ПОКАЗАТЕЛИ МИГРАЦИОННОГО ДВИЖЕНИЯ НАСЕЛЕНИЯ
- 02 ЧИСЛО ПРИБЫВШИХ
- 03 ЧИСЛО ВЫБЫВШИХ
- 04 МИГРАЦИОННЫЙ ПРИРОСТ (-УБЫЛЬ) НАСЕЛЕНИЯ





# ПОКАЗАТЕЛИ МИГРАЦИОННОГО ДВИЖЕНИЯ НАСЕЛЕНИЯ

ЧЕЛОВЕК

## Показатели миграции населения

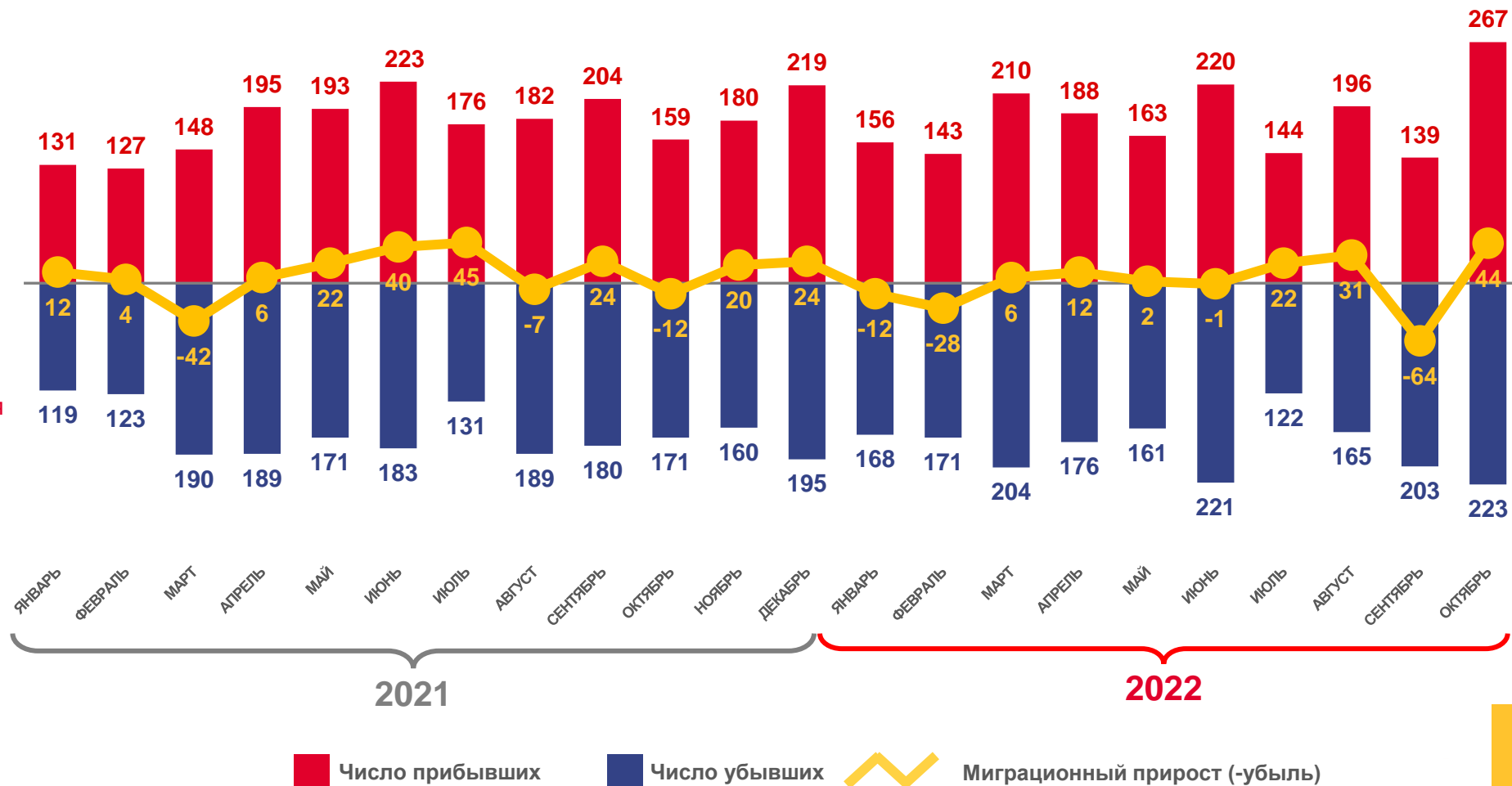
за январь – октябрь 2022 года

**12** человек

Миграционный прирост населения

**0,3%** в расчете на 1000 человек населения

Коэффициент миграционного прироста





# ЧИСЛО ПРИБЫВШИХ ЧЕЛОВЕК

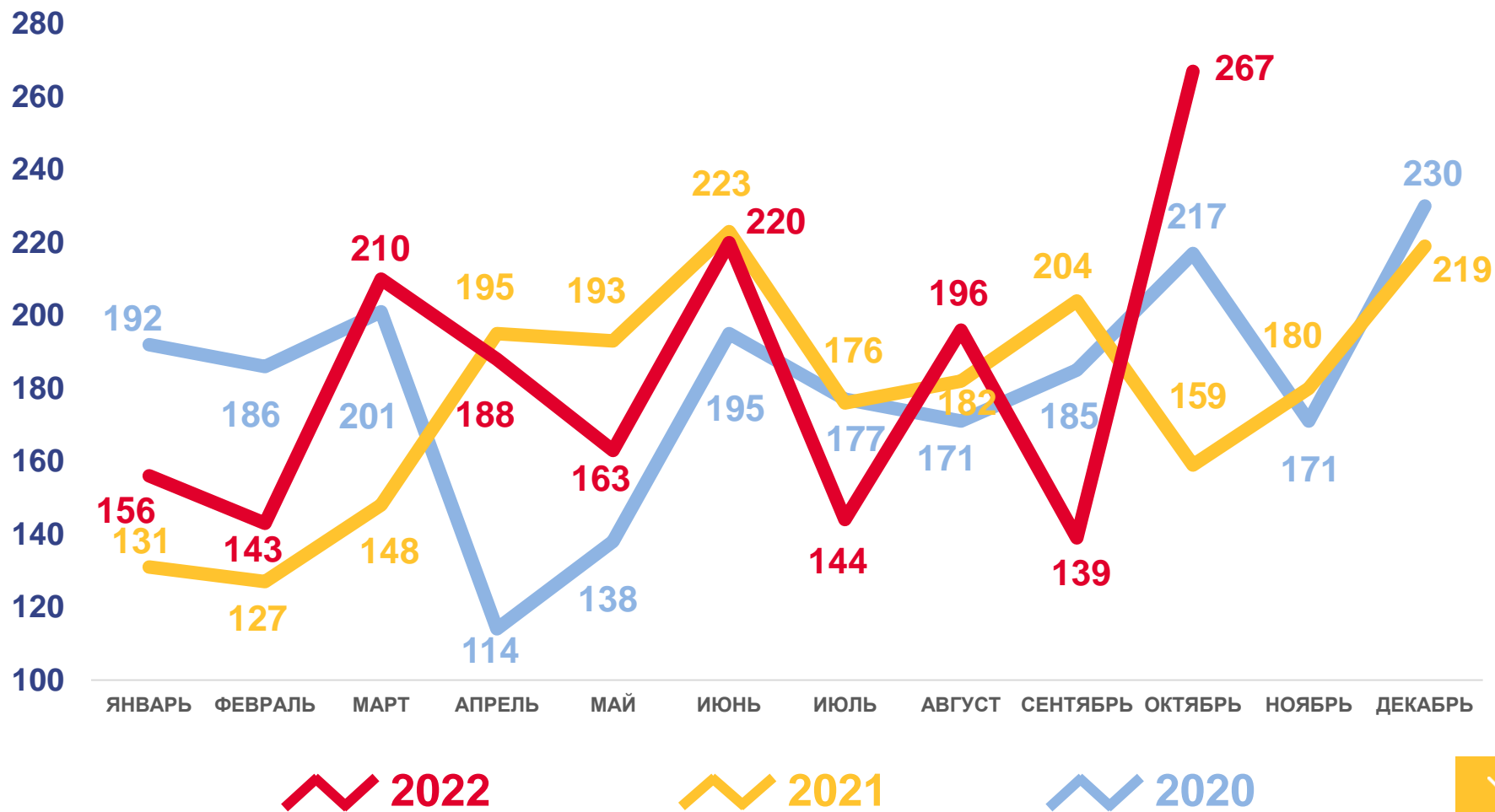
за январь – октябрь 2022 года

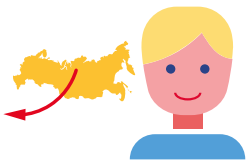
**1826** человек

Число прибывших

**5,1 %**

Изменение к январю – октябрю 2021 года





# ЧИСЛО ВЫБЫВШИХ ЧЕЛОВЕК

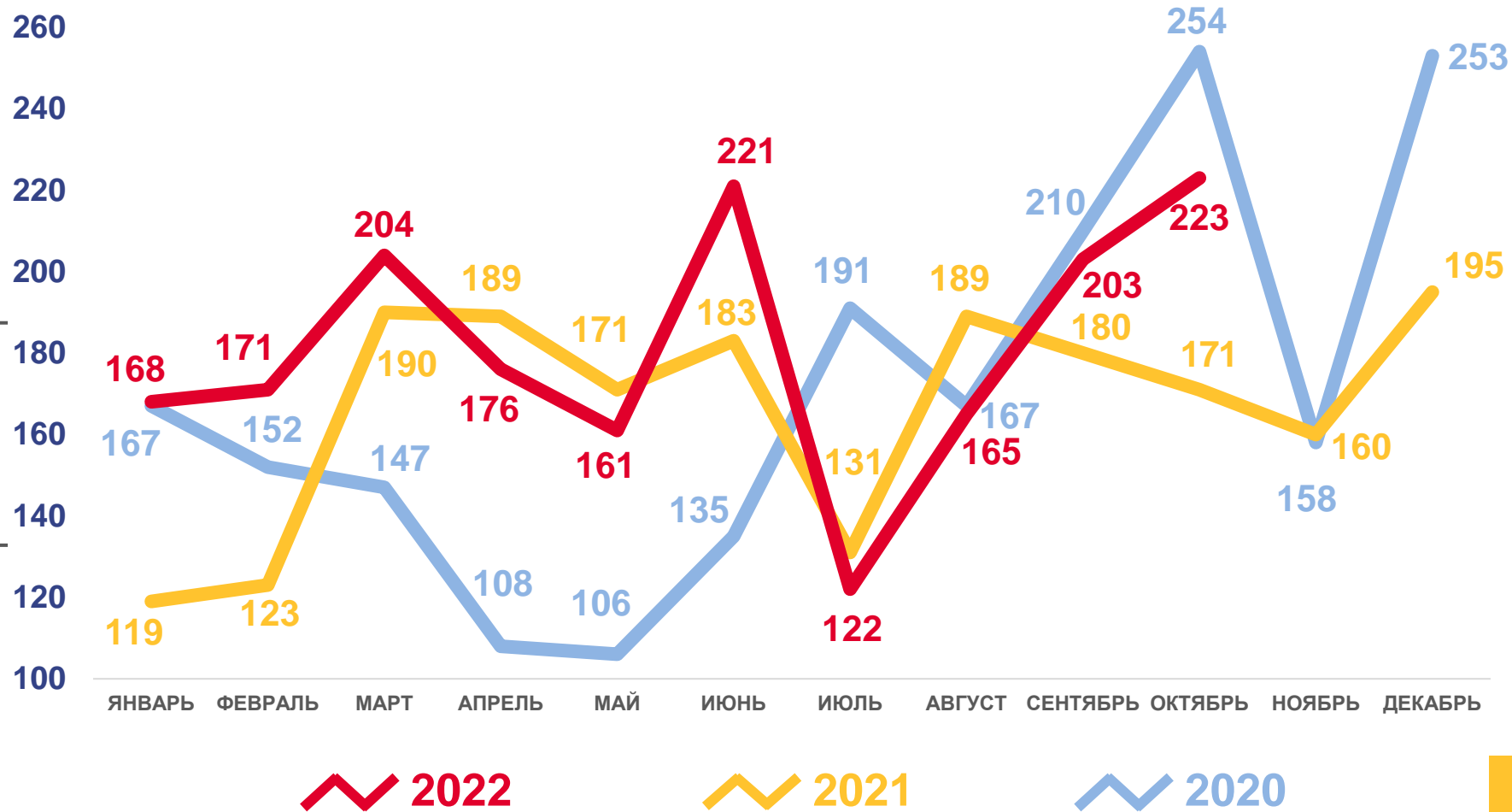
за январь – октябрь 2022 года

**1814** человек

Число выбывших

**10,2 %**

Изменение к январю – октябрю 2021 года





# МИГРАЦИОННЫЙ ПРИРОСТ (-УБЫЛЬ) НАСЕЛЕНИЯ

ЧЕЛОВЕК

## Миграционный прирост населения

за январь – октябрь 2022 года

**12** человек

за январь – октябрь 2021 года

**92** человека

